

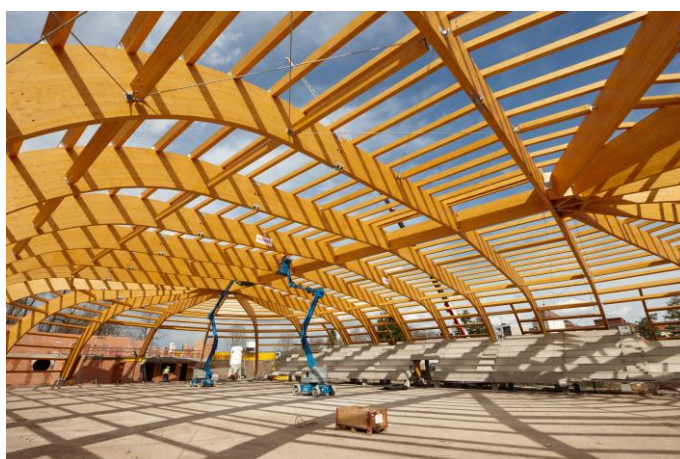
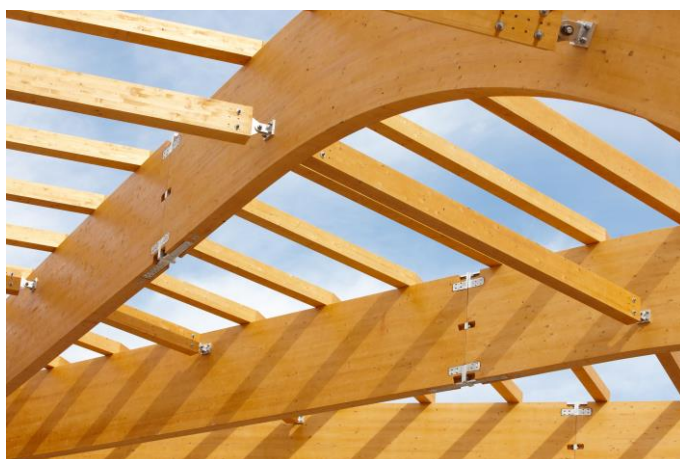
Název díla	SOUTĚŽ STAVBA ROKU KRÁLOVÉHRADECKÉHO KRAJE 2012 ČESTNÉ UZNÁNÍ REKONSTRUKCE ZIMNÍHO STADIONU JIČÍN	Období výstavby	9/2010 – 12/11
Základní údaje o přípravě a zhotovování díla		Cena (mil. Kč)	
Investor	Město Jičín		
Projektant	B. B. D., s.r.o., Rokycanova 30, Praha 3 – Ing. Pavel Bejček, Město Jičín – Ing. arch. Radek Jiránek BFB studio s.r.o., Komunardů 3, Praha 7 – Ing. arch. Miloš Mlejnek		
Zhotovitel	VCES a.s., Na Harfě 337, Praha 9		
Realizace	9/2010 – 12/11		



Nadčasová hala podle tvůrců návrhu připomíná obrácenou loď a svými oblými tvary je přizpůsobená přírodnímu charakteru lokality. Stavba tak neohrožuje pohledově cenné panorama historického centra města, avšak plně zapadá do místní lokality s výrazným prvkem hráze rybníka Kníže. Stavba bude pronajata Sportovním zařízením města Jičína a bude sloužit jak hokejovému oddílu, tak také neregistrovaným hokejistům z Jičínska, školám a veřejnosti, pro tak oblíbené veřejné bruslení. Mimo hlavní sezónu

bude možné areál využít také k dalším sportům například pro tenis, hokejbal a další letní sporty. Počítá se také s využitím stadionu pro celou řadu kulturně-spoločenských akcí.

Původní nezastřešené sportoviště, jehož provoz byl výrazným způsobem ovlivňován počasím, nahradila moderní zastřešená ledová plocha. Samotné zastřešení je konstruováno zcela jedinečným způsobem z dřevěných lepených vazníků, které jsou opatřeny titanzinkovou střešní krytinou. Střeška je směrem k Cidlině stažena až k terénu, a to kvůli omezení hluku z provozu. Stará budova se šatnami, sociálním zařízením a restaurací byla kompletně zdemolována a nyní je postavena zcela nová, které lépe vyhovuje požadavkům pro zázemí hráčů i diváků. Současně je vybudována nová betonová tribuna s kapacitou 700 míst, z toho 500 k sezení. V hlavní budově a pod tribunou se nachází šatny hokejistů, v horní části nového objektu restaurace, která má otevřenou prosklenou terasu do stadionu a na opačnou stranu nabízí výhled na rybník Kníže. Tato horní terasa je propojena přímou lávkou s korunou hráze. Dále je zde podél hráze rybníka Kníže vybudována přístupová rampa, která bude zajišťovat bezbariérové napojení celého areálu. V bezprostřední blízkosti se pak nachází nové parkoviště s 53 parkovacími místy a je upraveno okolí celého stadionu.

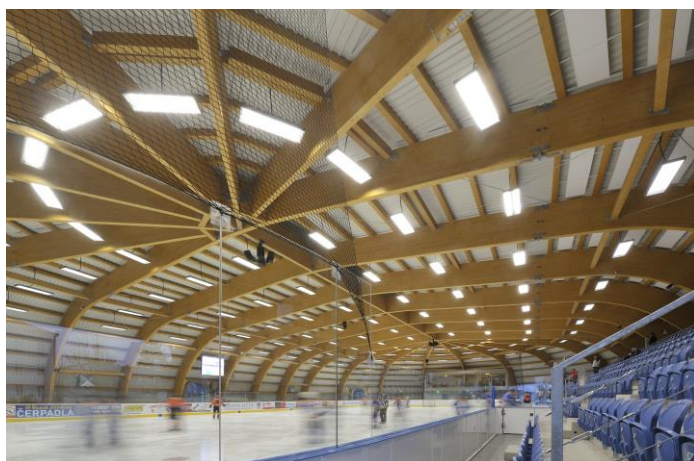
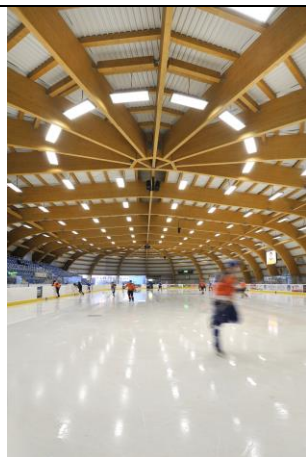




Český svaz stavebních inženýrů
Příspěvek ČSSI ke 150. výročí založení prvního inženýrského spolku v Království Českém
Paměť staveb



Český svaz stavebních inženýrů
Příspěvek ČSSI ke 150. výročí založení prvního inženýrského spolku v Království Českém
Paměť staveb



Český svaz stavebních inženýrů
Příspěvek ČSSI ke 150. výročí založení prvního inženýrského spolku v Království Českém
Paměť staveb

